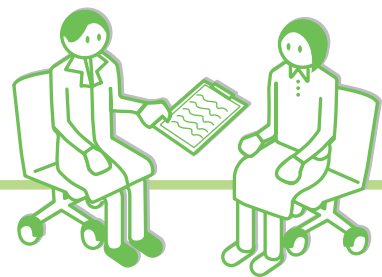


検査項目



健診コース

※検査項目の詳細は健診機関によって異なる場合がございます。

検査項目		健診コース名称	イーウェル 特定健診コース	イーウェル 一般健診A1コース	イーウェル 人間ドックAコース
診察	問診	問診票(特定健診必須4項目含む)	●	●	『特定健診項目』および『法定健診項目』を含む各健診機関オリジナルの人間ドック ※イーウェル人間ドックAコースは、イーウェル特定健診コース・イーウェル一般健診 A1コースより検査項目が多く、胃部検査・超音波検査などもコースに含まれています。 (含まれている検査項目は健診機関により異なります。) 『特定健診項目』および『法定健診項目』を含む各健診機関オリジナルの人間ドック ※イーウェル人間ドックAコースは、イーウェル特定健診コース・イーウェル一般健診
	理学所見	既往歴・業務歴	●	●	
		自覚症状	●	●	
		他覚症状	●	●	
身体測定等	身長	●	●		
	体重	●	●		
	BMI	●	●		
	腹囲	●	●		
	血圧	●	●		
	視力	●	●		
胸部検査	胸部X線検査		●		
	喀痰検査		□		
聴力	オーディオメーター(1000/4000)		●		
尿検査	尿糖(US)	●	●		
	尿蛋白	●	●		
	尿潜血		●		
	ウロビリノーゲン		●		
	尿沈渣		●		
	尿比重		●		
血液検査	血液一般	赤血球(RBC)	□	●	
		血色素(Hb)	□	●	
		ヘマトクリット(Ht)	□	●	
		血小板数(PLT/PL)		●	
		赤血球色素量(MCH)		●	
		赤血球色素濃度(MCHC)		●	
		赤血球容積(MCV)		●	
		白血球(WBC)		●	
	生化学検査	脂質	総コレステロール(T-Chol)		●
			中性脂肪(TG)	●	●
			HDL-cho	●	●
		肝機能	GOT(AST)	●	●
			GPT(ALT)	●	●
			γ-GTP(GGT)	●	●
腎機能	アルブミン		●		
	総蛋白(TP)		●		
	尿酸(UA)		●		
血糖	空腹時血糖(BS)	●	●		
	グリコヘモグロビンA1c(HbA1c)	●	●		
	CRP	●	●		
心電図検査	12誘導	□	●		
眼検査	眼底検査(片眼以上)	□	□		
	眼圧検査		□		
便潜血検査	2回法		●		
胃部検査	胃部X線検査(直接)		●		
	胃部内視鏡検査		●		
超音波	腹部エコー検査		●		
肺機能検査	肺機能検査		●		

【 ● 】…必須の検査項目 【 □ 】…医師の判断に基づき、選択的に実施する項目(実施した場合の検査費用は全額健保組合負担となります) ※健診機関の実施内容に基づきます。

オプション検査

検査項目		健診コース名称	イーウェル 特定健診コース	イーウェル 一般健診A1コース	イーウェル 人間ドックAコース
婦人科	子宮頸部細胞診検査		○ ※女性のみ	○ ※女性のみ	○ ※女性のみ
	マンモグラフィ		○	○	○
	乳房エコー検査	どちらか一方を実施 ※女性のみ	○	○ ※女性のみ	○
消化器	胃部X線検査(直接)		○	○ ※35歳以上	○
	胃部内視鏡検査	どちらか一方を実施	○	○	○
	胃部内視鏡検査への変更		○	○	○
肝炎	B型肝炎検査		○	○ ※40歳以上	○
	C型肝炎検査		○	○ ※40歳以上	○
その他	骨密度検査		○	○	○
	脳検査		○	○	○
	前立腺がん検査(PSA)		○	○	○ ※50歳、55歳、60歳
	便潜血検査(2回法)		○	○	○ ※男性のみ

【 ○ 】…選択可能項目

健診概要・検査項目

申込から受診までの流れ

よくあるお問合せ・個人情報

受診券発行依頼書