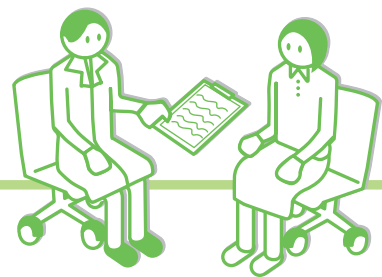


検査項目



健診コース

※検査項目の詳細は健診機関によって異なる場合がございます。

| 検査項目 | | 健診コース名称 | イーウェル 特定健診コース | イーウェル 一般健診A1コース | イーウェル 人間ドックAコース |
|------------|----------------------|------------------|------------------|--------------------|--|
| 診察 | 問診 | 問診票(特定健診必須4項目含む) | ● | ● | 『特定健診項目』および『法定健診項目』を含む各健診機関オリジナルの人間ドック ※イーウェル人間ドックAコースは、イーウェル特定健診コース・イーウェル一般健診 A1コースより検査項目が多く、胃部検査・超音波検査などもコースに含まれています。 (含まれている検査項目は健診機関により異なります。) 『特定健診項目』および『法定健診項目』を含む各健診機関オリジナルの人間ドック ※イーウェル人間ドックAコースは、イーウェル特定健診コース・イーウェル一般健診 |
| | 理学所見 | 既往歴・業務歴 | ● | ● | |
| | | 自覚症状 | ● | ● | |
| | | 他覚症状 | ● | ● | |
| 身体測定等 | 身長 | ● | ● | | |
| | 体重 | ● | ● | | |
| | BMI | ● | ● | | |
| | 腹囲 | ● | ● | | |
| | 視力 | ● | ● | | |
| 胸部検査 | 胸部X線検査 | ● | ● | | |
| | 喀痰検査 | | □ | | |
| 聴力 | オーディオメーター(1000/4000) | ● | ● | | |
| 尿検査 | 尿糖(US) | ● | ● | | |
| | 尿蛋白 | ● | ● | | |
| | 尿潜血 | ● | ● | | |
| | ウロビリノーゲン | ● | ● | | |
| | 尿沈渣 | | | | |
| | 尿比重 | | | | |
| 血液検査 | 血液一般 | 赤血球(RBC) | □ | ● | |
| | | 血色素(Hb) | □ | ● | |
| | | ヘマトクリット(Ht) | □ | ● | |
| | | 血小板数(PLT/PL) | | ● | |
| | | 赤血球色素量(MCH) | | ● | |
| | | 赤血球色素濃度(MCHC) | | ● | |
| | | 赤血球容積(MCV) | | ● | |
| | | 白血球(WBC) | | ● | |
| | 脂質 | 総コレステロール(T-Chol) | | ● | |
| | | 中性脂肪(TG) | ● | ● | |
| | | HDL-cho | ● | ● | |
| | | LDL-cho | ● | ● | |
| | 肝機能 | GOT(AST) | ● | ● | |
| | | GPT(ALT) | ● | ● | |
| γ-GTP(GGT) | | ● | ● | | |
| アルブミン | | | ● | | |
| 腎機能 | 総蛋白(TP) | | ● | | |
| | 尿酸(UA) | | ● | | |
| | 尿素窒素(BUN) | | ● | | |
| 血糖 | 空腹時血糖(BS) | ● | ● | | |
| | グリコヘモグロビンA1c(HbA1c) | どちらか一つ以上の実施* | ● | | |
| 感染症 | CRP | | ● | | |
| 心電図検査 | 12誘導 | □ | ● | | |
| 眼検査 | 眼底検査(片眼以上) | □ | □ | | |
| | 眼圧検査 | | | | |
| 便潜血検査 | 2回法 | | ● | | |
| 胃部検査 | 胃部X線検査(直接) | | ● | | |
| | 胃部内視鏡検査 | | | | |
| 超音波 | 腹部エコー検査 | | ● | | |
| 肺機能検査 | 肺機能検査 | | | | |

【 ● 】…必須の検査項目 【 □ 】…医師の判断に基づき、選択的に実施する項目(実施した場合の検査費用は全額健保組合負担となります) ※健診機関の実施内容に基づきます。

オプション検査

| 検査項目 | | 健診コース名称 | イーウェル 特定健診コース | イーウェル 一般健診A1コース | イーウェル 人間ドックAコース |
|------|--------------|-----------------|------------------|--------------------|--------------------|
| 婦人科 | 子宮頸部細胞診検査 | | ○ ※女性のみ | ○ ※女性のみ | ○ ※女性のみ |
| | マンモグラフィ | | ○ | ○ | ○ |
| | 乳房エコー検査 | どちらか一方を実施 ※女性のみ | ○ | ○ ※女性のみ | ○ |
| 消化器 | 胃部X線検査(直接) | | ○ | ○ ※35歳以上 | ○ |
| | 胃部内視鏡検査 | どちらか一方を実施 | ○ | ○ | ○ |
| | 胃部内視鏡検査への変更 | | ○ | ○ | ○ |
| 肝炎 | B型肝炎検査 | | ○ | ○ ※40歳以上 | ○ |
| | C型肝炎検査 | | ○ | ○ ※40歳以上 | ○ |
| その他 | 骨密度検査 | | ○ | ○ | ○ |
| | 脳検査 | | ○ | ○ | ○ |
| | 前立腺がん検査(PSA) | | ○ | ○ | ○ ※50歳、55歳、60歳 |
| | 便潜血検査(2回法) | | ○ | ○ | ○ ※男性のみ |

【 ○ 】…選択可能項目

健診概要・検査項目

申込から受診までの流れ

よくあるお問合せ・個人情報