

タカラスタンダード健康保険組合

# 健康診断のご案内[2024年度]

## 「受けとけばよかった…」



病気になると、みんなそう言います。  
だから。

健診はスマートフォン・パソコンで、簡単申込

タカラ健保

検索

予約  
期間

2024年 2024年  
3月1日 ▶ 11月30日

受診  
期間

2024年 2024年  
4月1日 ▶ 12月31日

今年度、予約期間及び受診期間が変更となっておりますのでご注意ください

今すぐご予約を！

健診概要  
検査項目

1~2ページ

申込から  
受診まで  
の流れ

3~4ページ

よくある  
お問合せ

個人情報  
のお取り扱い  
について

5~6ページ

# 健診概要



予約期間

2024年3月1日～2024年11月30日



受診期間

2024年4月1日～2024年12月31日



注意事項

- 上記期間以外での「予約」「受診」は出来ません。
- 受診日に当健保組合の資格を喪失している場合は受診出来ません。  
万一受診された場合、**健保負担分を含めた健診に関わる全ての費用を負担**していただきます。  
※年齢は2025年3月31日時点にて算出  
※今年度75歳になる方は、75歳の誕生日前日までに受診してください。

## 受診対象者・健診コース

健診コース	オプション検査	対象者		自己負担金額
		加入区分	受診資格	
イーウェル 一般健診A1コース	子宮頸部細胞診検査 ※1	・一般被扶養者  ・任意継続被保険者 ・任意継続被扶養者	年齢制限 なし	なし
	マンモグラフィ ※1 乳房エコー検査 ※1 } どちらか一方			
	胃部X線検査 ※35歳以上 胃部内視鏡検査 ※35歳以上 } どちらか一方			
	B型肝炎検査 ※40歳以上			
	C型肝炎検査 ※40歳以上			
イーウェル 人間ドックAコース (日帰りベーシック)	子宮頸部細胞診検査 ※1	・一般被保険者 ・一般被扶養者  ・任意継続被保険者 ・任意継続被扶養者	40歳以上	15,000円
	マンモグラフィ ※1 乳房エコー検査 ※1 } どちらか一方			
	胃部内視鏡検査への変更			
	骨密度検査			
	脳検査 ※50歳、55歳、60歳			
	B型肝炎検査			
	C型肝炎検査			
前立腺がん検査 (PSA) ※2				

※1…女性のみ受診可能 ※2…男性のみ受診可能

※イーウェル一般健診A1コース・イーウェル人間ドックAコースには、便潜血検査を含んでいます。

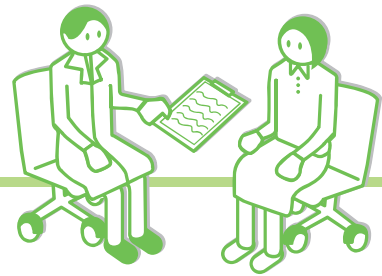
※一般被保険者はイーウェル一般健診A1コースは受診出来ません。



注意事項

- 自己負担金につきましては、被保険者の給与から控除いたします。  
※任意継続者は当日健診機関の窓口精算となります。
- マンモグラフィ・乳房エコー検査は**どちらか一方を受診してください**。  
両方の受診を選択する場合、乳房エコー検査の検査費用は**全額自己負担**となります。  
※その場合の自己負担金は当日健診機関の窓口精算となります。(一般・任意継続者問わず)
- イーウェル一般健診A1コースは受診にあたって年齢制限はありませんが、オプションで**胃部X線検査・胃部内視鏡検査を選択される方は35歳以上、B型肝炎検査・C型肝炎検査を選択される方は40歳以上**である必要があります。ご注意ください。

# 検査項目



## 健診コース

※検査項目の詳細は健診機関によって異なる場合がございます。

検査項目		健診コース名称	イーウェル 一般健診A1コース	イーウェル 人間ドックAコース
診察	問診	問診票(特定健診必須4項目含む)	●	イーウェル人間ドックAコースは、イーウェル一般健診A1コースより検査項目が多く、 胃部検査・超音波検査などもコースに含まれています。 オプション検査の選択肢も増えます。 (含まれている検査項目は健診機関により異なります。)
	理学所見	既往歴・業務歴	●	
		自覚症状 他覚症状	● ●	
身体測定等	身長	●		
	体重	●		
	BMI	●		
	腹囲	●		
	血圧	●		
胸部検査	視力	●		
	胸部X線検査 喀痰検査	● <input type="checkbox"/>		
聴力	オーディオメーター(1000/4000)	●		
尿検査	尿糖(US)	●		
	尿蛋白	●		
	尿潜血	●		
	ウロビリノーゲン	●		
	尿沈渣 尿比重	● ●		
血液検査	血液一般	赤血球(RBC)	●	
		血色素(Hb)	●	
		ヘマトクリット(Ht)	●	
		血小板数(PLT/PL)	●	
		赤血球色素量(MCH)	●	
		赤血球色素濃度(MCHC)	●	
		赤血球容積(MCV)	●	
	白血球(WBC)	●		
	生化学検査	脂質	総コレステロール(T-Chol)	●
			空腹時中性脂肪(TG)	●
			HDL-cho LDL-cho	● ●
		肝機能	GOT(AST) GPT(ALT) γ-GTP(GGT) アルブミン	● ● ● ●
腎機能			総蛋白(TP) 尿酸(UA) 尿素窒素(BUN) 血清クレアチニン(CRE)	● ● ● ●
	血糖	空腹時血糖(BS) グリコヘモグロビンA1c(HbA1c)	● ●	
感染症	CRP	●		
心電図検査	12誘導	●		
眼検査	眼底検査(片眼以上)	<input type="checkbox"/>		
	眼圧検査			
便潜血検査	2回法	●		
胃部検査	胃部X線検査(直接) 胃部内視鏡検査	● ●		
	超音波	腹部エコー検査	●	
肺機能検査	肺機能検査			

【 ● 】…必須の検査項目 【 □ 】…医師の判断に基づき、選択的に実施する項目(実施した場合の検査費用は全額健保組合負担となります) ※健診機関の実施内容に基づきます。

## オプション検査

検査項目		健診コース名称	イーウェル 一般健診A1コース	イーウェル 人間ドックAコース
婦人科	子宮頸部細胞診検査		○ ※女性のみ	○ ※女性のみ
	マンモグラフィ			○
	乳房エコー検査		どちらか一方を実施 ※女性のみ	どちらか一方を実施 ※女性のみ
消化器	胃部X線検査(直接)		○ ※35歳以上	
	胃部内視鏡検査		どちらか一方を実施	—
	胃部内視鏡検査への変更		—	○
肝炎	B型肝炎検査		○ ※40歳以上	○
	C型肝炎検査		○ ※40歳以上	○
その他	骨密度検査		—	○
	脳検査		—	○
	前立腺がん検査(PSA)		—	○ ※50歳、55歳、60歳
	便潜血検査(2回法)		—	○ ※男性のみ

【 ○ 】…選択可能項目

健診概要・検査項目

申込から受診までの流れ

よくあるお問合せ・個人情報



# スマートフォン・パソコンより

## STEP 1 健診機関を えらぶ

WEB  
(KENKOBX)から  
最新情報を  
チェック

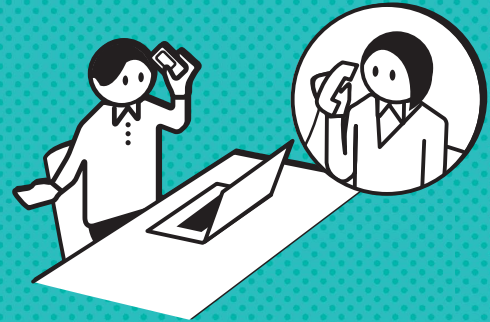


### 対象健診機関から 希望する健診機関を選択

THMマイポータル経由でKENKOBXにログインし、  
「健診の申込/受診券発行」から検索。



## STEP 2 健診機関に電話して 予約する



### ご自身で直接、 健診機関へ電話で予約

①予約の際、以下の内容を必ずお伝えください。

- 健康保険組合名称
- 代行機関が(株)イーウェルであること
- 受診希望の日程・健診コース・オプション検査
- ご自身の氏名・住所・連絡先



お間違えの  
ないように!

②健診の実施に関する内容で不明点がある場合は、  
健診機関へご相談ください。



注意事項 受診日は、お申込より2週間以上  
先の日程で予約してください。

### ! THMマイポータルにログインし、「KENKOBX」へ

THMマイポータルに登録されていない方は健康保険組合へ  
連絡してください。

TEL 06-6962-0961



こちらから  
登録!

※写真はイメージです。



# お申込みください。

## STEP 3

### 受診券を 申込み

スマートフォン  
またはパソコンに  
「受診券発行完了  
メール」が到着



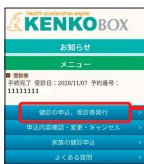
### スマートフォンまたはパソコンで 「受診券」の発行手続き

※電話で予約後3日以内にお申込みください

- ① KENKOBOXにログインし、「健診の申込/受診券発行」から手続きを行ってください。
- ② 手続き後、1週間以内に(株)イーウェルから「受診券発行完了メール」が届きます。

#### スマートフォンの場合

「受診券発行完了メール」がそのまま当日必要となります。大切に保管してください。※スマートフォンの場合、受診券は発行されません。



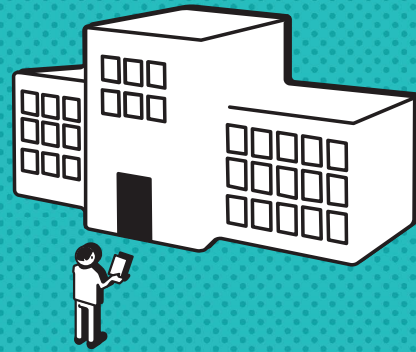
※写真はイメージです。

#### パソコンの場合

KENKOBOXにログインし、受診券ファイルを印刷してください。※受診券が印刷できない場合は、受診券に記載の予約番号を健診機関窓口でお伝えください。

## STEP 4

### 健診を 受ける



### 選択した健診機関で 健康診断を受診

- ① 受診当日、以下のものを持参し、受診してください。

- 受診券または受診券に記載の予約番号(※)
- 自己負担金(窓口支払が発生する場合)
- 健康保険証
- 検体容器等(健診機関から届いた場合)



注意事項

(※)スマートフォンの場合、受診券の代わりに「受診券発行完了メール」に記載の予約番号を健診機関窓口でお伝えください

- ② 健診結果は、健診機関から届きます。

健診概要・検査項目

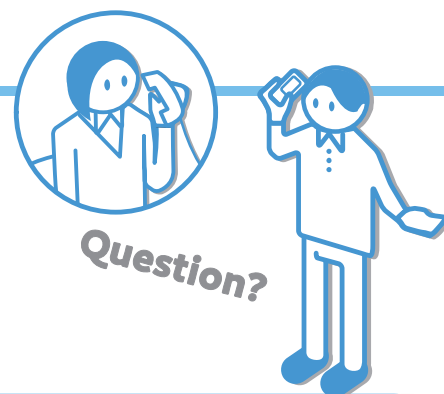
申込から受診までの流れ

よくあるお問合せ・個人情報

## 変更・キャンセルについて

健診機関へ「変更」または「キャンセル」の連絡後、KENKOBOXにログインし、「申込内容の確認・変更・キャンセル」より手続きを必ず行ってください。  
※受診日当日の変更・キャンセルは全額自己負担となる場合があります。

# よくあるお問合せ



## 受診内容について

**Q** 指定外のオプション検査を受診することは可能でしょうか？

**A** 可能です。

但し、指定外のオプション検査の検査費用は全額自己負担となります。その場合、(株)イーウェルから発行される『受診券』にオプション検査名称や自己負担金は記載されませんので、検査費用は健診機関にご確認ください。

**Q** 健康診断の内容について知りたいのですが？

**A** 健診機関にご確認ください。

健康診断の実施に関するお問合せは、直接健診機関にご確認ください。

**Q** 『健診機関リスト』に掲載されていない健診機関で受診していいのでしょうか？

**A** いいえ。掲載されている健診機関からご選択ください。

KENKOBBOX上では、ご利用いただけるすべての健診機関が閲覧できますのでご確認ください。

**Q** 当日生理になってしまった場合に受診出来ない検査項目はありますか？

**A** 健診機関にご確認ください。

健診機関により対応が異なりますので、直接健診機関にご確認ください。

## 申込について

**Q** 健診機関への電話予約から3日以上経ってしまいましたが、受診券発行依頼は可能でしょうか？

**A** 可能です。

但し、受診日までの期間が短いと受診券の発行や健診機関からの検体容器等が間に合わない場合がございますので、速やかに受診券発行依頼を行ってください。

**Q** 健診機関はどこから探せばよいのでしょうか？

**A** KENKOBBOXから検索可能です。

都道府県と市区町村を選択して検索ボタンを押してください。

※都道府県のみでも検索可能です。

**Q** 初回登録の仮登録メールが届きません。

**A** ご使用のメール設定をご確認ください。

1. 迷惑メールフォルダを確認する
2. ドメイン指定受信を設定している：「kenkobox.jp」をドメイン指定し、再度初回登録を行ってください。



# 個人情報のお取り扱いについて

## 利用する個人情報の内容および利用する者の範囲

当健康保険組合：健診項目に関する健診結果など

株式会社イーウェル：下記「株式会社イーウェルにおける個人情報の取り扱いについて」に記載のとおり

健診機関：下記「健診機関における個人情報の取り扱いについて」に記載のとおり

## 利用範囲

①健康の保持・増進・保健指導 ②健診データの分析・解析 ③集計結果の報告、健康相談

## 個人データの管理において責任を有する者

当健康保険組合

## 株式会社イーウェルにおける個人情報の取り扱いについて

手続きに際しご記入いただきました個人情報は、ご所属団体の指示のもと、お申込の健康支援サービス提供の目的（健康の保持・増進活動、健診受診勧奨、保健指導等を含む）に利用し、その利用目的の範囲内で提携の健診機関等の第三者へ提供させていただきます。ここで取得した個人情報は、株式会社イーウェルホームページの「個人情報保護に関する基本方針」、「個人情報のお取り扱いについて」(<https://www.ewel.co.jp/privacy-policy/>)のほか、下記のとおり取り扱いますので、ご同意のうえ、お申し込みください。

### <お申込の健康支援サービスご利用における個人情報の取り扱い>

- ①株式会社イーウェルから、健診の予約内容確認のため、お申込者の氏名、住所、電話番号、生年月日、メールアドレス、所属団体等を含む個人情報を健診機関に提供致します。
- ②株式会社イーウェルは、前記①の個人情報及び健診結果データを含むお申込者の全ての個人情報（以下総称して「当該個人情報」とします）を健診機関から取得致します。
- ③株式会社イーウェルは、当該個人情報を保持管理致します。
- ④株式会社イーウェルから、当該個人情報を所属団体に提供致します。
- ⑤株式会社イーウェルから、所属団体による健診データの分析・解析・管理のため当該個人情報を業務委託先に提供する場合があります。
- ⑥株式会社イーウェルから、特定保健指導のため当該個人情報を保健指導会社に提供する場合があります。

個人情報に関する苦情・ご相談は、株式会社イーウェル個人情報お問合せ窓口（E-mail:privacy@ewel.co.jp）までお願い致します。

## 健診機関における個人情報の取り扱いについて

- ①健診機関は、健診お申込者から住所、電話番号、生年月日、所属団体等を含む個人情報を取得致します。
- ②健診機関は、前記①の予約内容確認のための情報を株式会社イーウェルを通じて取得致します。
- ③健診機関は、健診結果データを含むお申込者の全ての個人情報を株式会社イーウェルを通じて所属団体に提供致します。

ヘルスケアから始まる、  
安心で笑顔の毎日。

健康診断事務委託先／(株)イーウェル

お問合せ先

(株)イーウェル  
健康サポートセンター



**0570-057091**

〈受付時間〉9:30～17:30

〈休業日〉日曜・祝日・12/29～1/4

上記番号がご利用いただけない場合は[050-3850-5750]をご利用ください。

※個人情報保護の観点から、健康診断を受診されるご本人様以外からのお問合せは受付しておりません。

※本冊子記載のナビダイヤルは一般回線に着信し、着信地までの通話料はお客様のご負担となります。

また通話料金につきましてはマイラインの登録にかかわらず、NTTコミュニケーションズからの請求となります。